

**Wprowadzenie**


SNV jest skonstruowany jako zawór serwisowy z zamknięciem metal-metal. Zawór jest dostarczany z kołpakiem, który może być użyty jako pokrętko ręczne kiedy jest obrócony

o 180°. Zawory SNV charakteryzują się zwartą budową, posiadają uszczelnienie zwrotne przestrzeni dławicy, co umożliwia wymianę uszczelki wrzeciona pod ciśnieniem.

**Charakterystyka**

- Odpowiedni do wszystkich ogólnie używanych czynników chłodniczych włączając R 717 i obojętnych gazów/cieczy w zależności od odpowiedniości materiału uszczelnienia
- Wewnętrzne uszczelnienie zwrotne umożliwia wymianę uszczelki wrzeciona przy zaworze pod ciśnieniem (patrz rysunek "Wykaz materiałów")
- Dowolny kierunek przepływu
- Maks. ciśnienie robocze:  
25 bar g (363 psi g)  
Zawory na wyższe ciśnienie dostępne na życzenie
- Zwarty i lekki zawór łatwy w obsłudze i montażu
- Szczelny w całym zakresie temperatur -50/+150°C (-58/+302°F)
- Certyfikacja: W celu otrzymania aktualnej listy atestów (dopuszczeń) prosimy o kontakt z Danfoss.

**Konstrukcja**
*Przyłącza*

Dostępne z następującymi przyłączami:

- CD/CD - Pierścień zacinający/  
Pierścień zacinający
- CD/WN - Pierścień zacinający/  
Króciec do spawania
- CD/TN - Pierścień zacinający/  
Gwintowane złącze wkrętne
- T/T - Gwint zewnętrzny/  
Gwint zewnętrzny
- CD/NPT - Pierścień zacinający/  
Gwint NPT.

*Korpus*

Wykonany ze specjalnej stali przeznaczonej do pracy w niskiej temperaturze.

*Wrzeciono*

Wyposażony we wrzeciono ze stali nierdzewnej, idealne do uszczelnienia pierścieniami uszczelniającymi typu "Oring".

*Dławnica*

Dławnica szczelna w pełnym zakresie temperatur składa się z uszczelnienia z podwójnym pierścieniem uszczelniającym ("Oring") połączonym z ciągłym smarowaniem ze zbiorniczka smaru. Zapewnia to pełną szczelność w całym zakresie:  $-50/+150^{\circ}\text{C}$  ( $-58/+302^{\circ}\text{F}$ ).

*Montaż*

Nie jest wymagany określony kierunek przepływu. Zawór został tak zaprojektowany, żeby wytrzymał wysokie ciśnienia wewnętrzne. Jednakże układ rurociągów powinien być projektowany tak, aby uniknąć pułapek cieczowych i zmniejszyć ryzyko wzrostu ciśnienia spowodowanego przez rozszerzalność cieplną cieczy. Dalsze informacje - patrz instrukcja montażu SNV.

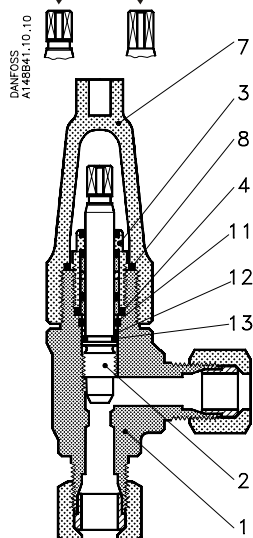
**Dane techniczne**

- Czynniki chłodnicze  
Odpowiednie do wszystkich niepalnych ogólnie używanych czynników chłodniczych włączając R 717 i obojętnych gazów/cieczy w zależności od odpowiedności materiałów uszczelnienia. Bardziej szczegółowe informacje znajdują się w instrukcji montażu SNV. Nie zaleca się stosować do palnych węglowodorów. W celu uzyskania dalszych informacji prosimy o kontakt z Danfoss.
- Zakres temperatur  
 $-50/+150^{\circ}\text{C}$  ( $-58/+302^{\circ}\text{F}$ ).
- Zakres ciśnień (ciśnienie względne)  
Zawory są zaprojektowane na: maksymalne ciśnienie robocze 25 bar (363 psi) nadciśnienia.  
Próba wytrzymałościowa: 50 bar (725 psi) nadciśnienia.  
Próba szczelności: 25 bar (363 psi).  
Zawory na wyższe ciśnienie są dostępne na życzenie.

## Wykaz materiałów

**Nowe** wersje zaworów SNV z rowkiem na górze wrzeciona **mają** zwrotne uszczelnienie dławnicy.

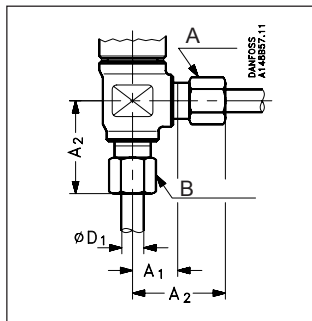
**Stare** wersje bez rowka na górze wrzeciona **nie** mają zwrotnego uszczelnienia dławnicy.



Nr	Część	Materiał	DIN/EN	ISO	ASTM
1	Korpus	Stal	TT5t 35 N 17173	TW6 2604/3	Gatunek 1, A333, A334 * LF2 A350
2	Wrzeciono	Stal nierdzewna X10CrNiS 189	17440	Typ 17 683/13	AISI 303
3	Dławnica Pierścień uszczelniający	Stal Chloropren (Neopren)			
4	Podkładka uszczelniająca	Bezazbestowa			
7	Kołpak	Aluminium			
8	Uszczelka kołpaka	Nylon			
11	Pierścień sprężysty	Stal			
12	Pierścień	Nylon			
13	Pierścień uszczelniający	Chloropren (Neopren)			

\* Materiał zamienny

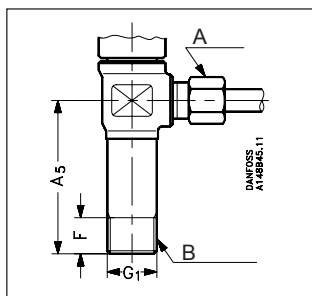
## Przyłącza


**SNV 8 CD/CD**

Boczne przyłącze (A)	Dolne przyłącze (B)	A <sub>1</sub>	A <sub>1</sub>	A <sub>2</sub>	A <sub>2</sub>	ØD <sub>1</sub>	ØD <sub>1</sub>	
		mm	cal.	mm	cal.	mm	cal.	

SNV 8 pierścień zacinający (DIN) / pierścień zacinający (DIN)

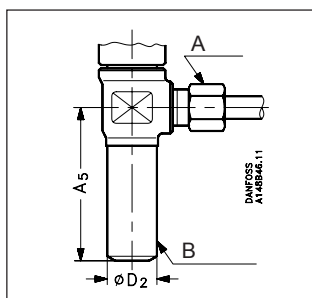
10 mm pierśc. zacinający	10 mm pierśc. zacinający	23	0.92	40	1.57	7	0.28	
--------------------------	--------------------------	----	------	----	------	---	------	--


**SNV 8 CD/TN**

Boczne przyłącze (A)	Dolne przyłącze (B) G <sub>1</sub> (ISO 7/1)	A <sub>5</sub>	A <sub>5</sub>	F	F			
		mm	cal.	mm	cal.			

SNV 8 pierścień zacinający (DIN) / Gwintowane złącze wkrętne

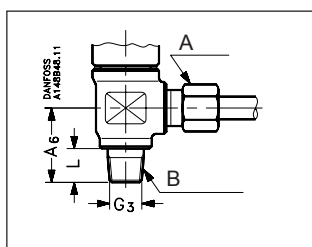
10 mm pierśc. zacinający	R 1/2	68	2.68	16	0.63			
--------------------------	-------	----	------	----	------	--	--	--


**SNV 8 CD/WN**

Boczne przyłącze (A)	Dolne przyłącze (B) ØD <sub>2</sub>	A <sub>5</sub>	A <sub>5</sub>					
		mm	cal.					

SNV 8 pierścień zacinający (DIN) / króciec do spawania

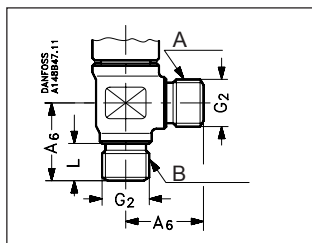
10 mm pierśc. zacinający	22 mm	68	2.68					
--------------------------	-------	----	------	--	--	--	--	--


**SNV 8 CD/NPT**

Boczne przyłącze (A)	Dolne przyłącze (B) G <sub>3</sub>	A <sub>6</sub>	A <sub>6</sub>	L	L			
		mm	cal.	mm	cal.			

SNV 8 pierścień zacinający (DIN) / gwint NPT

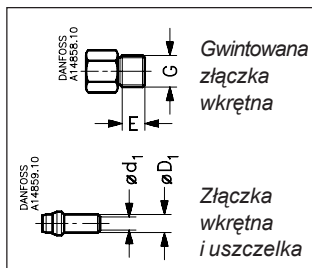
10 mm pierśc. zacinający	3/8-NPT	31	1.22	16	0.63			
--------------------------	---------	----	------	----	------	--	--	--


**SNV 8 T/T**

Boczne przyłącze (A) G <sub>2</sub> (ISO 228/1)	Dolne przyłącze (B) G <sub>2</sub> (ISO 228/1)	A <sub>6</sub>	A <sub>6</sub>	L	L			
		mm	cal.	mm	cal.			

SNV 8 gwintowana złączka wkrętne / gwintowana złączka wkrętne

G 1/2	G 1/2	31	1.22	16	0.63			
-------	-------	----	------	----	------	--	--	--


**Akcesoria**

Tylko dla przyłącza bocznego	Ød <sub>1</sub>	Ød <sub>1</sub>	ØD <sub>1</sub>	ØD <sub>1</sub>	E	E	G
	mm	cal.	mm	cal.	mm	cal.	

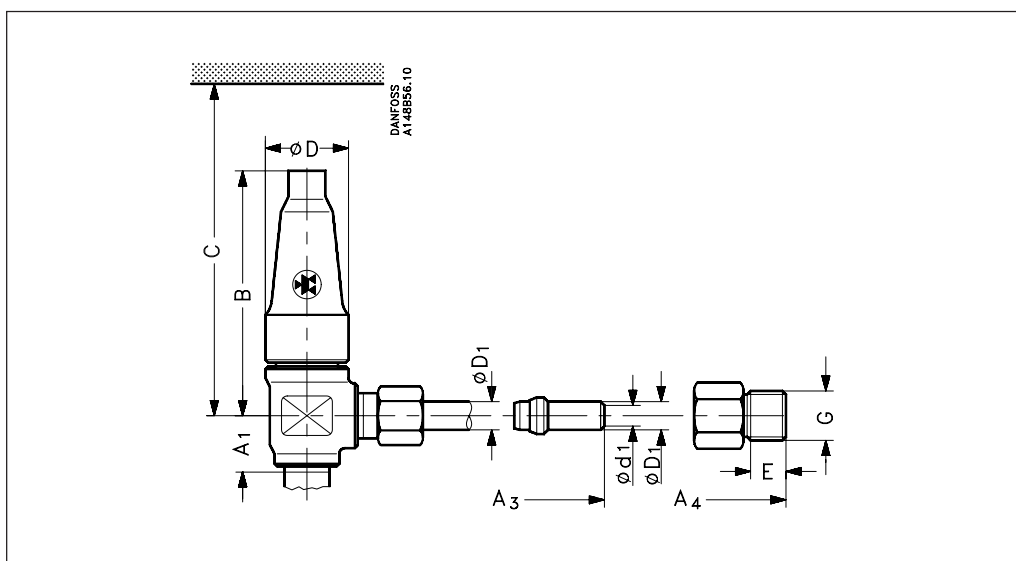
Gwintowana złączka wkrętne łącznie z uszczelką (O-ring)

					18	0.71	G 1/2
--	--	--	--	--	----	------	-------

Złączka wkrętne i uszczelka

	7	0.28	10	0.4			
--	---	------	----	-----	--	--	--

## Wymiary i wagi (masy)



Wielkość zaworu	A <sub>1</sub>	A <sub>3</sub>	A <sub>4</sub>	ØD <sub>1</sub>	B	C	Waga
<i>Korpus zaworu</i>							
SNV 8 (5/16 in.)	mm 23	59	57	10	87	132	0.4 kg
	cale 0.92	2.32	2.24	0.40	3.42	5.20	

Podane wagi (masy) są tylko wartościami przybliżonymi (orientacyjnymi).

## Zamawianie

## Jak zamawiać

Tabela poniżej służy do określenia (identyfikacji) potrzebnego zaworu.

W celu uzyskania dalszych informacji prosimy o kontakt z Danfoss.

Należy zauważyć, że tylko kody typów służą do identyfikacji zaworów, a niektóre z nich mogą nie wchodzić w zakres standardowych produktów.

## Przykład kodów typu

<b>SNV 8 CD / NPT</b>
-----------------------

## Kody typu

Typ zaworu	<b>SNV</b>	Stop Needle Valve																					
Wielkość nominalna	<b>8</b>	mm																					
Boczne przyłącze	<b>CD</b> <b>T</b>	Pierścień zacinający Zewnętrzny gwint rurowy																					
Dolne przyłącze	<b>CD</b> <b>TN</b> <b>WN</b> <b>T</b> <b>NPT</b>	<table border="0"> <tr> <td></td> <td colspan="2">Dostępne kombinacje</td> </tr> <tr> <td></td> <td><b>CD</b></td> <td><b>T</b></td> </tr> <tr> <td>Pierścień zacinający</td> <td>x</td> <td></td> </tr> <tr> <td>Nypel</td> <td>x</td> <td></td> </tr> <tr> <td>Króciec do spawania</td> <td>x</td> <td></td> </tr> <tr> <td>Zewnętrzny gwint rurowy</td> <td></td> <td>x</td> </tr> <tr> <td>Gwint NPT</td> <td>x</td> <td></td> </tr> </table>		Dostępne kombinacje			<b>CD</b>	<b>T</b>	Pierścień zacinający	x		Nypel	x		Króciec do spawania	x		Zewnętrzny gwint rurowy		x	Gwint NPT	x	
	Dostępne kombinacje																						
	<b>CD</b>	<b>T</b>																					
Pierścień zacinający	x																						
Nypel	x																						
Króciec do spawania	x																						
Zewnętrzny gwint rurowy		x																					
Gwint NPT	x																						

## Ważne !

Jeżeli urządzenia mają być dostarczane z odpowiednimi certyfikatami lub gdy wymagane są wyższe ciśnienia, prosimy o specyfikację przy zamawianiu.

Zamawianie akcesoriów

SNV 8 CD/CD

DANFOSS  
A148B49.11

2469-008 2469-022

SNV 8 CD/CD  
2412-277

2469-008 2469-022

SNV 8 CD/TN

DANFOSS  
A148B52.11

2469-008 2469-022

SNV 8 CD/NPT  
2412-586

2469-008 2469-022

SNV 8 CD/WN

DANFOSS  
A148B50.11

2469-008 2469-022

SNV 8 CD/TN  
2412-298

2469-008 2469-022

SNV 8 T/T

DANFOSS  
A148B51.11

2469-008 2469-022

SNV 8 CD/WD  
2412-299

2469-008 2469-022

SNV 8 CD/NPT

DANFOSS  
A148B53.11

2469-056

SNV 8 T  
2412-585



---

Danfoss nie ponosi odpowiedzialności za możliwe błędy w katalogach, broszurach i innych materiałach drukowanych. Danfoss zastrzega sobie prawo do wprowadzania zmian w produktach bez uprzedzenia. Zamienne mogą być dostarczone bez dokonywania jakichkolwiek zmian w specyfikacjach już uzgodnionych. Wszystkie znaki towarowe w tym materiale są własnością odpowiednich spółek. Danfoss, logotyp Danfoss są znakami towarowymi Danfoss A/S. Wszystkie prawa zastrzeżone.

---



**Danfoss Sp. z o.o.**  
ul. Chrzanowska 5  
05-825 Grodzisk Mazowiecki  
Telefon: (0-22) 755-06-06  
Telefax: (0-22) 755-07-01  
<http://www.danfoss.pl>  
e-mail: [chlodnictwo@danfoss.pl](mailto:chlodnictwo@danfoss.pl)